



## L'activité de GRDF sur votre concession



**75 272**

NOMBRE DE CLIENTS DU  
RÉSEAU



**2 902 km**

LONGUEUR TOTALE DES  
CANALISATIONS



**2042**

ANNÉE D'ÉCHÉANCE DU  
CONTRAT



**19 211 k€**

RECETTES ACHÈMINEMENT ET  
HORS ACHÈMINEMENT



**131 M€**

VALEUR NETTE RÉÉVALUÉE DU  
PATRIMOINE



**8 090 k€**

INVESTISSEMENTS RÉALISÉS  
SUR LA CONCESSION



**1 064 GWh**

QUANTITÉS DE GAZ  
ACHÈMINÉES



**413 GWh**

QUANTITÉS DE BIOMÉTHANE  
INJECTÉES (RÉGION)



**1 273**

NOMBRE D'INTERVENTIONS DE  
SÉCURITÉ GAZ

# SDEEG CONTRAT HISTORIQUE

## 2022

### Au service de l'indépendance énergétique de la France, les gaz verts pour une transition soutenable dans les territoires

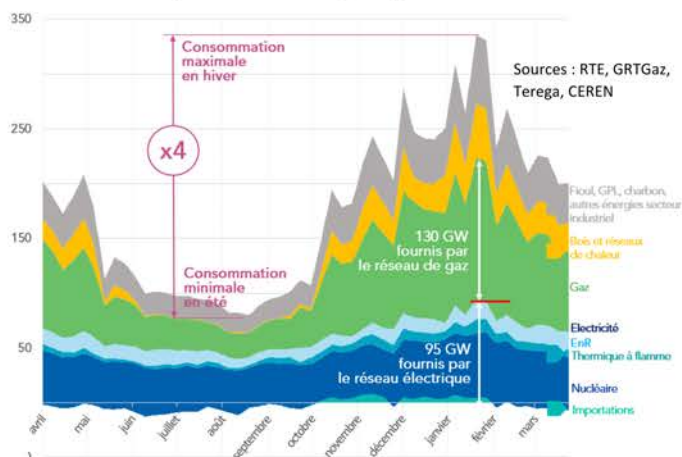
#### 1. Les gaz verts apportent puissance et résilience au système énergétique, à un coût maîtrisé

La complémentarité entre le système électrique et le système gaz est indispensable car elle permettra de développer des sources de flexibilité essentielle pour assurer l'équilibre offre-demande.

Le gaz couvre directement **40% des besoins de chaleur en France**.

En période de point hivernale :

- Le gaz fournit **50% des besoins d'énergies** soit 130 GW contre 95 GW pour l'électricité
- La part du gaz dans la production électrique atteint **15%**.



L'utilisation de gaz vert permet alors d'assurer l'équilibre offre-demande dont a besoin le système énergétique en s'appuyant sur des énergies stockables. La géologie de la France lui permet de **disposer d'importants stockages de gaz qui peuvent répondre à un besoin de puissance supérieur à celui de l'ensemble du parc nucléaire en service**.

#### 2. La méthanisation contribue à la décarbonation des territoires, à l'indépendance énergétique de la France et à l'amélioration de sa balance commerciale.

##### Facteurs d'émissions des principales énergies renouvelables

kgCO<sub>2</sub>eq/MWh PCI

Indépendamment des méthodes, les résultats confirment le caractère bas carbone du biométhane

Usage mobilité Usage thermique Usage électrique



Produit localement sur l'ensemble des territoires, le biométhane est une énergie renouvelable, disponible à tout moment et facilement stockable. Sa filière de production émet **10 fois moins de gaz à effet de serre** que la filière du gaz d'origine fossile, issu d'importation.

#### 3. Les Gaz Verts dans les territoires : Un Gaz renouvelable et produit localement.

Au 1<sup>er</sup> mars 2023, 540 sites de méthanisation – capacité 9.5 TWh – sont raccordés aux réseaux gaziers.

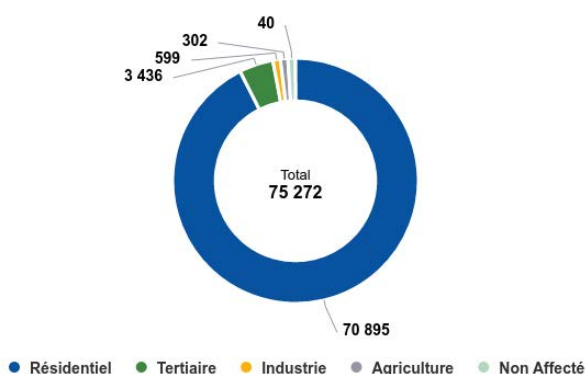


La capacité de production de gaz verts pourrait atteindre l'équivalent de **11 réacteurs en 2030**, en retenant l'objectif atteignable de **20% de gaz verts**.

## Gestion de la clientèle sur votre concession

GRDF achemine le gaz pour le compte de tous les fournisseurs agréés jusqu'aux points de livraison des clients consommateurs. Cette prestation d'acheminement est distincte de la vente de gaz réalisée par le fournisseur d'énergie.

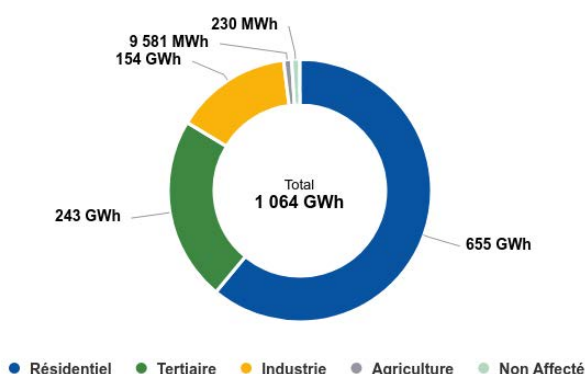
### Clients par secteur en 2022



### Evolution du nombre de clients

Secteurs	2020	2021	2022
Résidentiel	71 546	71 617	70 895
Tertiaire	2 615	2 986	3 436
Industrie	248	431	599
Agriculture	211	231	302
Non affecté	49	46	40
<b>Total</b>	<b>74 669</b>	<b>75 311</b>	<b>75 272</b>

### Quantités acheminées par secteur en 2022



### Evolution des quantités acheminées (en MWh)

Secteurs	2020	2021	2022
Résidentiel	837 502	864 890	655 865
Tertiaire	230 925	262 086	243 923
Industrie	103 875	176 799	154 411
Agriculture	10 113	10 997	9 581
Non affecté	0	0	230
<b>Total</b>	<b>1 182 415</b>	<b>1 314 772</b>	<b>1 064 010</b>

## Compteurs communicants

Le déploiement des compteurs communicants gaz a pour objectif majeur de permettre aux clients de bénéficier d'une meilleure connaissance de leurs consommations de gaz. Grâce au compteur communicant, les clients peuvent visualiser sur un espace personnalisé et sécurisé leur consommation quotidienne, la comprendre et ainsi entreprendre des actions de maîtrise de l'énergie. La réussite du projet, débuté à grande échelle en 2017 et qui se termine en 2023, passe également par la mobilisation des acteurs de l'écosystème de la maîtrise de l'énergie.

Depuis le début du déploiement sur votre concession, 76 168 compteurs ou modules communicants ont été installés dont 3 394 en 2022. De plus, 180 concentrateurs ont été installés depuis le début du déploiement dont 11 en 2022.

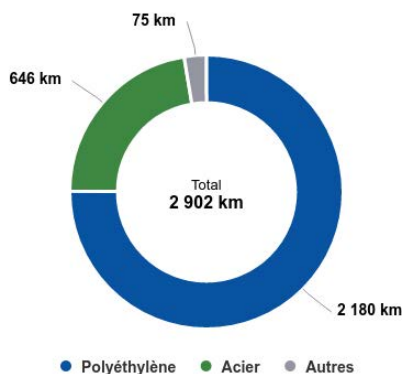
# SDEEG CONTRAT HISTORIQUE

## 2022

### Votre patrimoine

Votre patrimoine est principalement composé des canalisations, des postes de détente réseau, des robinets de réseau ainsi que des branchements collectifs. Retrouvez ci-dessous deux répartitions des canalisations, l'une par matière et l'autre par pression, en 2022 à l'échelle de votre concession.

Canalisations par matière en 2022



Canalisations par pression en 2022



### Les chantiers

#### Raccordements et transition écologique

	Longueur	Brch. Coll.	Brch. Ind.
JOUE SUD - BELIN-BELIET	7 737 m	0	0
RUE ALAIN PERONNAU - SALLES	6 037 m	0	0
ROUTE DE LA BARADE - VAYRES	4 416 m	0	0

#### Modification d'ouvrages à la demande de tiers

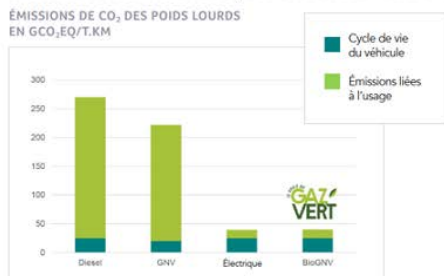
	Longueur	Brch. Coll.	Brch. Ind.
RUE CLAUDE DEBUSSY - ARCACHON	235 m	0	4
LIEU DIT REIGNERS - EYNESE	197 m	0	3
ZONE ARTISANALE DE COUDANNES - LANDIRAS	32 m	0	0

#### Adaptation et modernisation des ouvrages

	Longueur	Brch. Coll.	Brch. Ind.
ALLEE VENUS - ARCACHON	724 m	0	37
RUE DU PORT - LA TESTE-DE-BUCH	644 m	1	22
ZA GUJAN MESTRAS - GUJAN-MESTRAS	556 m	1	21

### Décarboner le transport routier avec le bioGNV

ÉMISSIONS DE CO<sub>2</sub> DES POIDS LOURDS EN GCO<sub>2</sub>EQ/T.KM



Le BioGNV affiche le meilleur bilan carbone en considérant l'analyse de cycle de vie (Source IFP Energies Nouvelles)



IL COÛTE 7 FOIS MOINS CHER DE DÉCARBONER LE TRANSPORT AVEC UN POIDS LOURD ROULANT AU BIOGNV QU'AVEC UN VÉHICULE ÉLECTRIQUE DE MÊME TONNAGE.

(comparaison tenant compte des surcoûts à l'acquisition des véhicules)



**1/3**  
nouveau bus roule au GNV en France

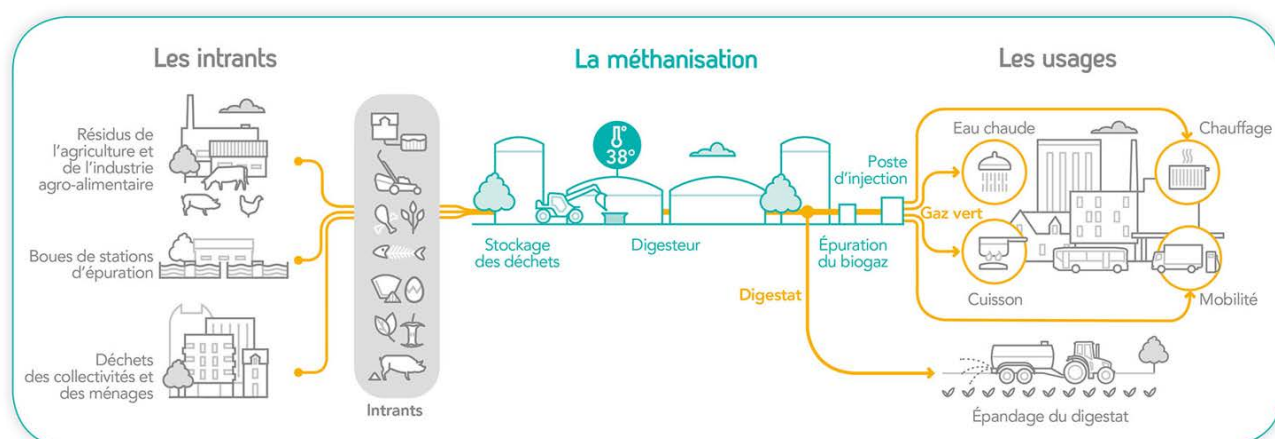
**1/5**  
nouvelle benne à ordures  
**1/25**  
nouveau camion





## Investissements par finalité - flux (en euros)

	2020	2021	2022
<b>Total</b>	<b>7 561 543</b>	<b>8 532 307</b>	<b>8 090 739</b>
Raccordement et transition écologique	1 928 229	2 634 527	2 894 566
Modification d'ouvrages à la demande de tiers	246 525	611 723	297 738
Adaptation et modernisation des ouvrages	2 520 613	2 407 038	3 225 471
Modernisation de la cartographie et inventaire	70 748	85 299	46 958
Comptage	1 826 031	1 607 689	555 334
Autres	969 399	1 186 038	1 070 673



La méthanisation est un processus biologique naturel de fermentation de matières organiques en absence d'oxygène (anaérobie) et sous l'effet de la chaleur (38 °C).

## La PAC Hybride est éligible aux aides de l'Etat



La Pompe à Chaleur (PAC) Hybride réunit une PAC électrique et une chaudière Très Haute-Performance. Éligible aux aides de l'Etat, elle est considérée comme une excellente solution en remplacement d'une chaudière au fioul ou d'une ancienne chaudière à gaz.

La régulation intelligente du système permet de choisir la meilleure énergie au bon moment afin d'optimiser les émissions de CO2 (jusqu'à 80% de moins par rapport à une chaudière fioul) et la facture du foyer (jusqu'à 40% de gain en énergie).

Ces équipements peuvent également être alimentés par du gaz renouvelable, et ainsi atteindre les objectifs de décarbonation. La PAC hybride respecte la RE2020.

L'ADEME prévoit jusqu'à 5,7 millions de PAC Hybrides dans son scénario prospectif à l'horizon 2050.

# SDEEG CONTRAT HISTORIQUE

## 2022

### Demandes et prestations

À la demande des clients ou des fournisseurs de gaz naturel, GRDF réalise des prestations intégrées dans le tarif d'acheminement (changement de fournisseur sans déplacement, intervention de sécurité et de dépannage, relevé cyclique, mise hors service suite à la résiliation du contrat de fourniture...), et d'autres prestations payantes et identifiées dans le catalogue de prestations (interventions pour impayés ou pour travaux, relevés spéciaux...).

#### Principales demandes de prestations réalisées sur la concession

	2020	2021	2022
Mise en service (avec ou sans déplacement, avec ou sans pose compteur)	7 933	8 171	7 903
Mise hors service (initiative client ou fournisseur)	4 027	4 546	5 361
Intervention pour impayés (coupure, prise de règlement, rétablissement)	269	321	379
Changement de fournisseur (avec ou sans déplacement)	6 122	5 685	4 704
1ère mise en service	557	1 132	788

### La chaîne d'intervention

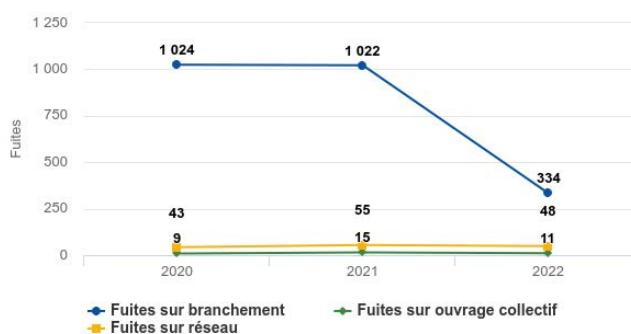
Les dommages aux ouvrages lors de travaux de tiers provoquent des incidents sur le réseau de distribution de gaz avec ou sans interruption de fourniture pour les clients.

#### Dommages aux ouvrages

##### Dommages

	2020	2021	2022
Nb de DO avec fuite sur ouvrages enterrés	63	61	57
Nb de DICT sur ouvrages GRDF	10 447	11 630	11 427
Taux	0,60%	0,52%	0,50%

#### Évolution des fuites



### Ouvrages et maintenance

Type d'ouvrages	Parc à fin d'année	Visites planifiées	Visites réalisées
Canalisations réseau	2 902 km	541 km	654 km
Postes de détente réseau	19	12	13
Robinets de réseau utiles à l'exploitation	1 254	754	757
Branchements collectifs	1 886	194	198

## Compte d'exploitation

Pour un service de distribution péréqué, l'équilibre économique est réalisé à l'échelle nationale, et non concession par concession. Cependant il est important, pour chaque autorité concédante, de disposer d'un compte d'exploitation à son périmètre afin de pouvoir apprécier sa situation dans le système de péréquation national.

### Compte d'exploitation synthétique (en euros)

	2020	2021	2022
<b>RECETTES D'ACHEMINEMENT</b>	<b>19 365 017</b>	<b>20 611 222</b>	<b>18 068 437</b>
<b>CHARGES NETTES D'EXPLOITATION</b>	<b>12 179 679</b>	<b>11 505 152</b>	<b>12 236 684</b>
<b>CHARGES D'INVESTISSEMENTS</b>	<b>11 774 024</b>	<b>12 108 010</b>	<b>13 176 253</b>
<b>PRODUITS MOINS CHARGES</b>	<b>-4 588 686</b>	<b>-3 001 944</b>	<b>-7 344 498</b>
Impact climatique	-649 070	492 839	-383 807
Contribution à la péréquation	-4 627 560	-4 574 937	-4 584 510
Autres (régularisation du tarif précédent, impayés...)	687 938	1 080 162	-2 376 180

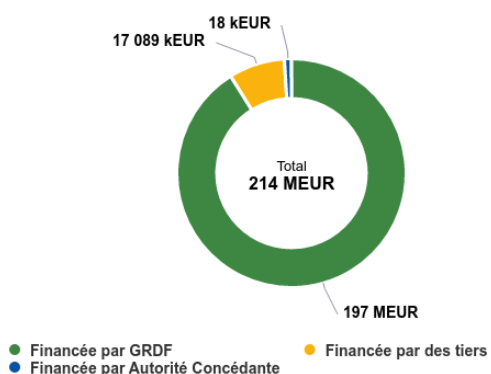
- Un impact climatique négatif signifie que les recettes de GRDF ont été inférieures à la prévision de la CRE en raison d'un climat globalement plus chaud que le climat moyen,
- Une contribution de la concession à la péréquation tarifaire négative signifie que la concession bénéficie du système de solidarité national.

## Valorisation du patrimoine

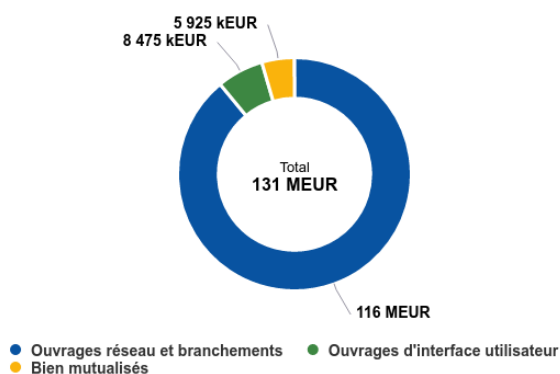
Les anneaux ci-dessous présentent à fin 2022 :

- D'une part qui, de GRDF, de l'autorité concédante ou des tiers, a financé les ouvrages.
- D'autre part la valeur qui reste encore à rembourser par les clients via le tarif de distribution. La valeur nette réévaluée de la part des ouvrages financés par le concessionnaire représente les charges liées aux investissements (remboursement économique et coût du financement) que les clients auront encore à payer à travers la part acheminement de leur facture.

### Origine de financement (valeur initiale)



### Valeur Nette Réévaluée à fin 2022



# SDEEG CONTRAT HISTORIQUE 2022

## Le « Portail Collectivités »

Le Portail Collectivités a été mis en service fin 2021, et remplace les outils MaConcessionGaz et MonRéseauGaz. Accessible sur [grdf.fr](http://grdf.fr), le Portail Collectivités est un espace dédié et sécurisé offrant à toutes les collectivités desservies en gaz l'accès à un ensemble de services et de données relatifs à l'activité de GRDF sur leur territoire pour répondre à leurs besoins. Votre code d'authentification est : SMXIPPCA. Vous avez accès à un espace privilégié et enrichi de tous les documents (contrats de concession, avenants, CRAC, courrier redevances...) et des jeux de données détaillés pour vous permettre de mieux contrôler l'activité de GRDF sur le périmètre de chaque commune composant votre territoire.



## Votre interlocuteur territorial GRDF



**MAILYS HUET**  
Directrice Territoriale Gironde - Lot-et-Garonne  
06 69 52 79 17 | 05 57 20 62 47  
[mailys.huet@grdf.fr](mailto:mailys.huet@grdf.fr)

### URGENCE SECURITE GAZ

**N°Vert 0 800 47 33 33**

APPEL GRATUIT DEPUIS UN POSTE FIXE

### SERVICE CLIENT

**N°Cristal 09 69 36 35 34**

APPEL NON SURTAXE

